

# LES AILES HISTORIQUES DU RHIN

Association en cours de création  
54 Rte de Bischwiller – F-67500 Haguenau



**Bückers, Stinsons  
et Oldtimers à Colmar !**

# **Aérodrome de Colmar, France (LFGA)**

## **26 – 27 juin 2010**

Strasbourg, le 15 mai 2010

Chers amis,

L'Alsace propose aux propriétaires de Bückers, Stinsons et avions anciens une rencontre sur l'aérodrome de Colmar où notre toute nouvelle association "Les Ailes Historiques du Rhin" aura le plaisir de vous accueillir pour un rendez-vous convivial et sympathique sur cette magnifique plate-forme !

Les météos sont en général clémentes en juin, et nous vous invitons à nous rejoindre pour profiter de la région de Colmar, de ses vins avec une dégustation des caves Wolfberger et bien sûr de notre soirée "pilotes" du samedi soir. Se joindront aux amateurs de Bückers des pilotes et propriétaires de Stinson pour un premier rassemblement du genre en Europe, ainsi que d'autres machines anciennes.

La situation géographique de Colmar permet aux pilotes d'une grande partie de l'Europe de se rencontrer. Nous pourrions compter sur la présence de machines venues d'Angleterre, d'Allemagne, de Belgique, du Luxembourg, de Suisse et bien sûr de France, avec peut-être quelques surprises !

Attention ! Nous disposerons de quelques places limitées de hangar, mais prévoyez des moyens d'amarrage au sol.

Le terrain dispose d'une pompe de 100 LL.

Les frais d'inscription sont fixés à 45 € par personne, ce montant couvrant la dégustation chez « Wolfberger », le repas du samedi soir, les frais d'organisation dont l'organisation des transports (bus 50 places).

**PROGRAMME :**

**Samedi matin :** Arrivées  
**Samedi midi :** Repas sur le terrain

**Samedi 15h00 (départ) :** Visite-dégustation des caves Wolfberger  
ou bien Vols locaux en fonction des envies, de la météo

**Samedi 19h30 :** Repas à l'amicale Parachutiste sur le terrain  
ou bien Repas sur la terrasse du Novotel sur le terrain

**Dimanche matin :** Vols locaux sur le Haut-Koenigsbourg et dans les environs

**Dimanche midi :** Repas sur le terrain

**Dimanche après-midi :** Dispersion

Si vous disposez de DVD ou CD-Rom de photos, n'hésitez pas à les amener, nous aurons un écran avec vidéo -projecteur et nous pourrons les projeter pendant la soirée du samedi !

Nous avons contacté les pilotes que nous connaissons, mais n'hésitez pas à copier et à diffuser cette invitation à d'autres amateurs de votre connaissance.

Nous serons ravis de vous accueillir en juin prochain à Colmar et nous vous adressons nos meilleures salutations aéronautiques,

**L'équipe organisatrice,  
Eric Janssonne – Henri Payre**

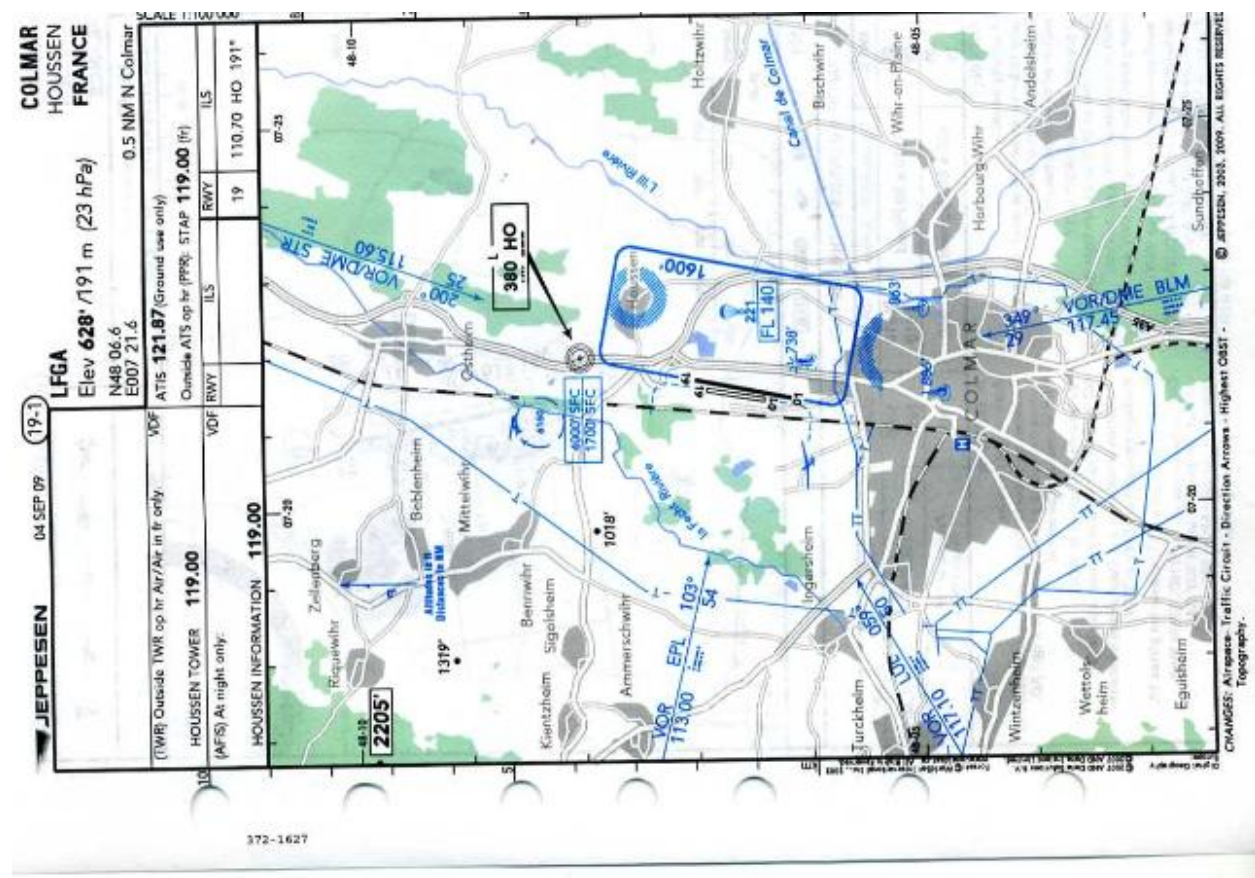
Pour plus d'informations et connaître à tout moment la liste des participants engagés, vous pouvez consulter le site internet suivant :

<http://www.alsacehistoricflight.com>

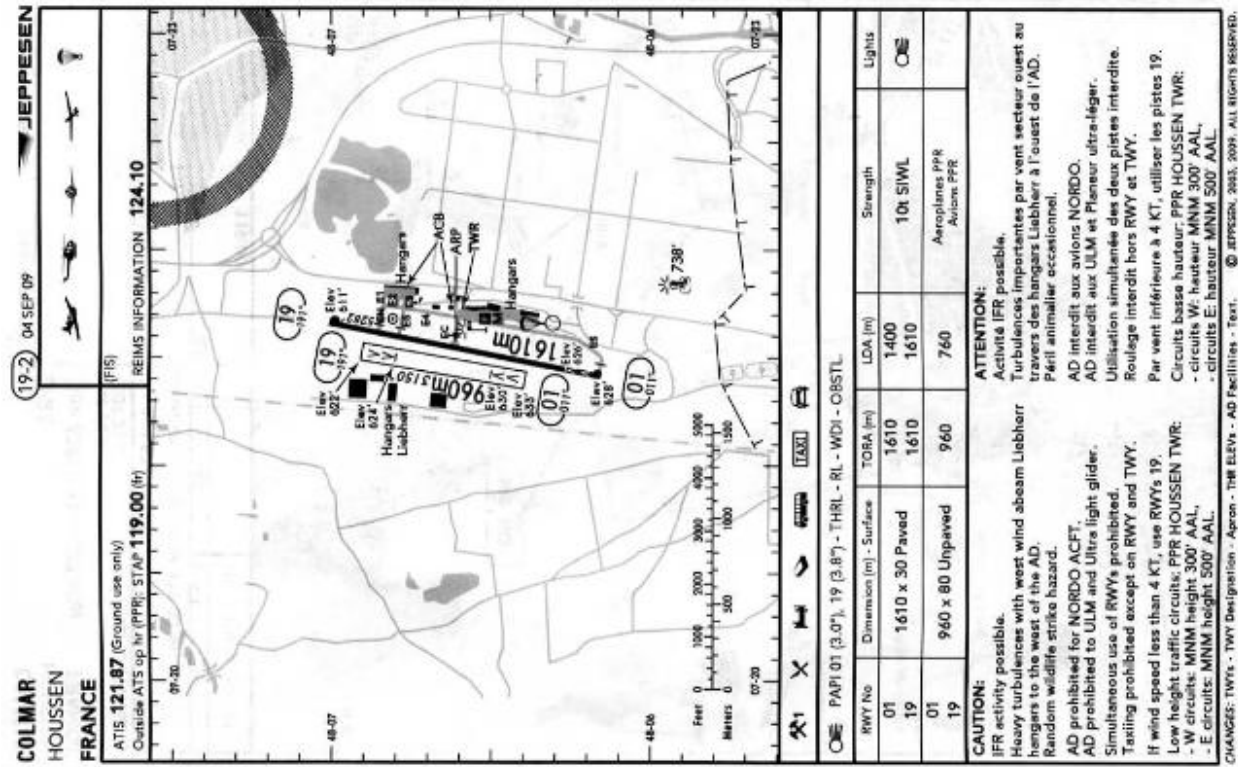
puis cliquer sur l'affiche du rassemblement.

**Cartes d'aérodrome. Ne pas utiliser pour la navigation.**

Attention : informations non garanties et données à titre indicatif. Vos arrivées se font sous votre propre responsabilité.



372-1627



## Colmar 2010 Oldtimers Fly-In

Aérodrome de Colmar, France (LFGA)  
26 – 27 juin 2010

Formulaire d'inscription (date limite 6 juin 2010)

Nom, prénom : \_\_\_\_\_

Adresse, E-mail : \_\_\_\_\_

Téléphone/fax (important) : \_\_\_\_\_

Appareil : \_\_\_\_\_

Moteur, puissance : \_\_\_\_\_

Immatriculation : \_\_\_\_\_

Décoration : \_\_\_\_\_

Aérodrome d'origine : \_\_\_\_\_

Distance parcourue : \_\_\_\_\_

Nombre de passagers : \_\_\_\_\_

Date et heure d'arrivée : \_\_\_\_\_

Date et heure de départ : \_\_\_\_\_

- o Hôtel (**Attention : réservation à votre charge ! Voir liste ci-après**)

Votre hôtel : \_\_\_\_\_

### **Pour renvoyer ce formulaire :**

#### **Par courrier ou télécopie :**

Henri Payre

[henripayre@aol.com](mailto:henripayre@aol.com)

10 rue Daniel Hirtz

ou [ericjanssonne@yahoo.fr](mailto:ericjanssonne@yahoo.fr)

F-67000 Strasbourg

Télécopie : 03 88 25 10 14

#### **Par E-mail :**

#### **Contact :**

N'hésitez pas à nous contacter pour tous détails d'organisation.

Henri Payre

+33 (0) 388 25 60 81 ou +33 (0) 6 07 72 48 21

Eric Janssonne

+33 (0) 6 07 06 84 05

ou en utilisant les adresses e-mail ci-dessus.

---

### **Hôtels :**

#### **Proche ou sur le terrain (recommandé) :**

Hôtel « Novotel – Colmar » -

**1 minute à pied de l'aéroport**

49 route de Strasbourg,

68000 Colmar

Tel (+33)3/89414914

Fax (+33)3/89412256

E-mail [H0416@accor.com](mailto:H0416@accor.com)

Site Web : <http://www.novotel.com/fr/hotel-0416-novotel-colmar/index.shtml>

Hôtel « Roi Soleil Colmar » -

**4 minutes à pied de l'aéroport**

1b Rue des Frères Lumière

68000 Colmar

Tel (+33) 3/89210505

Fax (+33) 3/89210500

Site Web : <http://www.hotel-roi-soleil.com/hotel-colmar.aspx>

Hôtel Campanile Colmar Aéroport –

**3 minutes à pied de l'aéroport**

8 rue des Métiers

68000 Colmar

Tél. : +33 389241818

Fax : +33 389 24 26 73

Email : [colmar.aeroport@campanile.fr](mailto:colmar.aeroport@campanile.fr)

Hôtel Formule 1 « Colmar Parc des Expositions » -  
***l'aéroport***

***5 minutes à pied de***

33 Route de Strasbourg

68000 Colmar

Tel (+33) 8/91705226

Fax (+33) 8/9238627

Site Web : <http://www.accorhotels.com/fr/hotel-2280-formule-1-hotelf1-colmar-parc-expositions/index.shtml>