

# RÉPERTOIRE DES AVIONS

# Louis Breguet

## BUREAUX A PARIS

24, rue Georges-Biget (XVI<sup>e</sup>)  
Tél. : Passy 90-93, 90-94, 90-95

## USINES

AVIONS : Vélizy-Villacoublay (Seine-et-Oise)  
Tél. : Auteuil 82-80 et 82-81  
HYDRAVIONS : Le Havre-Pont n° 7 (Seine-Inf.)  
Tél. : 99-70

Adresser toute correspondance aux bureaux de Paris

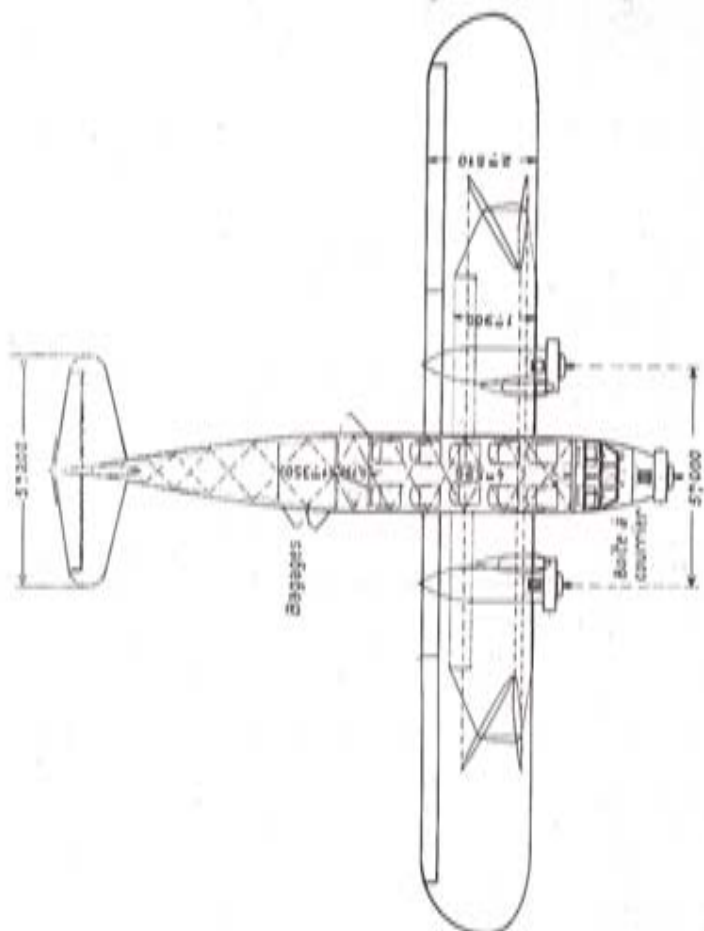
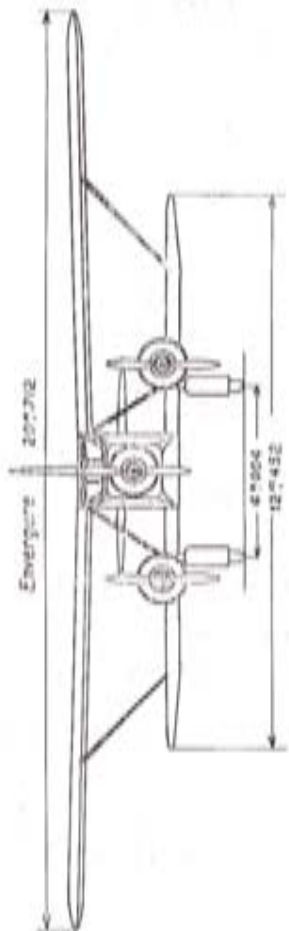
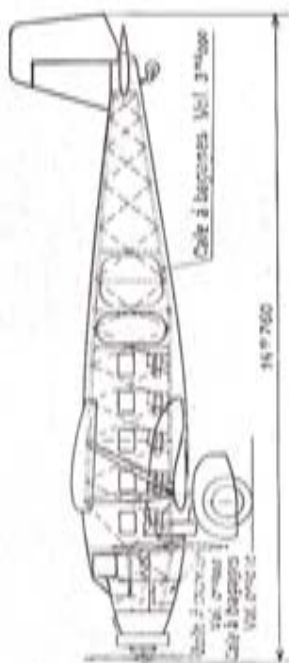
---

## L'Avion BREGUET 39 T

trimoteur commercial



*Le Trimoteur commercial Breguet 39 T vu de trois-quarts avant*



**Avion LOUIS BREGUET**

TRIMOTEUR COMMERCIAL TYPE 39-3 T



## Le Trimoteur Commercial BREGUET 39 T

Le Breguet 39 T est un avion de transport commercial moyen porteur, pour dix passagers et deux pilotes, construit sur les mêmes principes que le Breguet « Tout Acier », et comportant comme lui les caractéristiques suivantes :

- 1° Utilisation pour toutes les pièces principales d'acier spécial à haute résistance,
- 2° Suppression de tout hauban extérieur ou intérieur, et, par suite, de tout risque de déréglage.
- 3° Etude des éléments principaux en vue d'une démontabilité immédiate.

### DESCRIPTION DE L'APPAREIL

#### Planeur

Voilure sesquiplane analogue à celle du Breguet 27. L'aile supérieure est à deux longerons, et comporte, sur toute la longueur du bord de fuite, quatre volets élastiques, les deux volets extrêmes étant commandés différentiellement et servant d'ailerons de gauchissement.

L'aile inférieure ne comporte qu'un longeron caisson qui supporte l'atterrisseur et les bâtiments latéraux.

Elle est également munie de volets élastiques.

#### Fuselage

Le fuselage, de section rectangulaire, est constitué par des cadres transversaux en tôle de duralumin, sur lesquels est fixé directement le revêtement en duralumin.

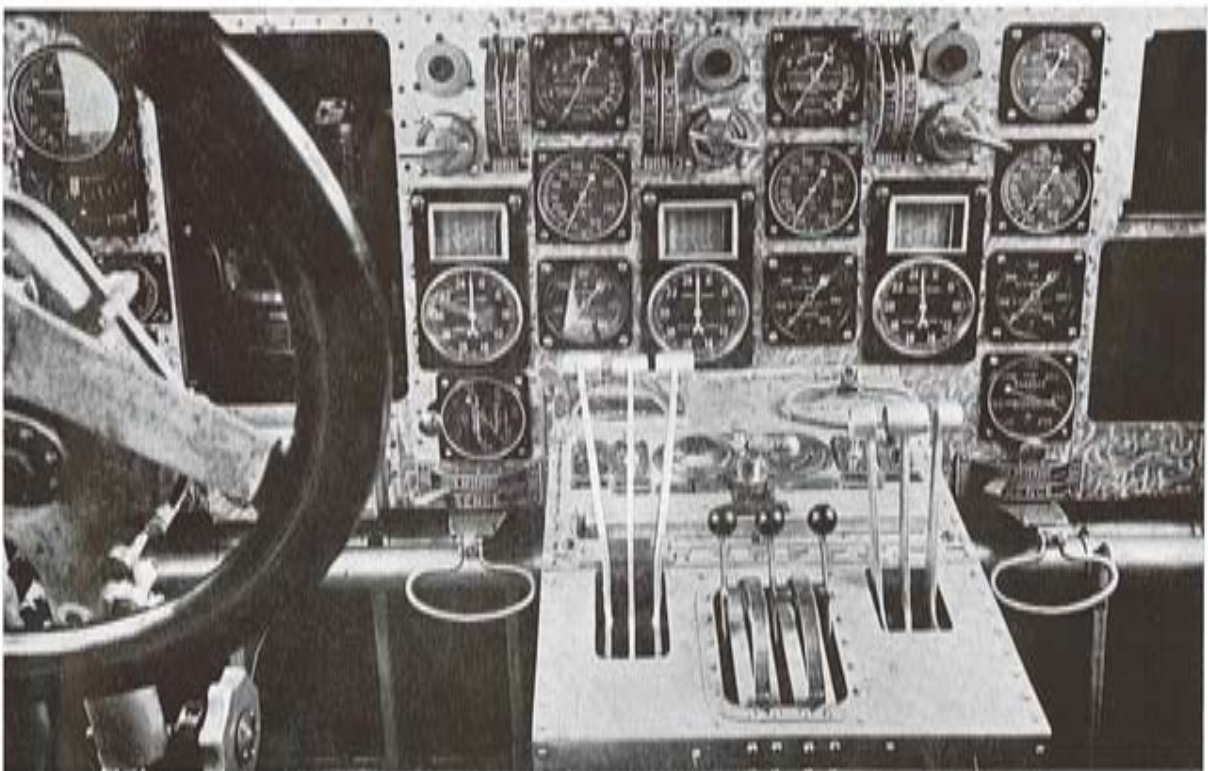
#### Atterrisseur

L'atterrisseur, du système breveté Breguet, comporte deux roues indépendantes, fixées directement au longeron d'aile inférieure par l'intermédiaire d'amortisseurs oléopneumatiques, et une roulette de queue également munie d'un amortisseur.

Les roues sont munies de freins hydrauliques système Breguet.

#### Groupes moto-propulseurs

L'appareil peut être équipé de tous moteurs à



Vue du poste de pilotage





refroidissement sur air d'une puissance de 300 à 400 cv.

Chaque bâti-moteur, fixé par 4 axes, comporte les accessoires de fonctionnement immédiat du moteur.

Les réservoirs d'essence, au nombre de 3, sont situés derrière chaque moteur dans les fuseaux moteurs latéraux et le fuselage, et sont largables en vol.

#### Aménagements commerciaux

Le poste de pilotage double à conduite intérieure est situé en avant du fuselage; le panneau supérieur s'ouvre pour faciliter l'évacuation.

Derrière le poste de pilotage, une vaste cabine entièrement dégagée, comporte dix fauteuils disposant chacun d'une fenêtre à glace coulissante.

Derrière la cabine se trouvent un lavabo et un compartiment sur lequel s'ouvre la porte d'accès extérieur.

Enfin, l'arrière du fuselage est occupé par une cale à bagages de 3 m<sup>3</sup> 30, dans laquelle s'ouvre une porte de visite qui permet un examen facile de la queue de l'appareil.

À l'avant, sous le poste de pilotage, sont ménagés une deuxième cale à bagages de 0 m<sup>3</sup> 70 et une boîte à courrier.

Comme les limousines Breguet 28 T, cet avion est immédiatement transformable en sanitaire, grâce à une porte spéciale ménagée sur un des côtés de la cabine.

#### CARACTERISTIQUES

(pour un appareil du type 39-3 T  
à trois moteurs à air 300-400 CV)

Envergure supérieure.....	20 m. 70
Envergure inférieure.....	12 m. 45
Longueur .....	14 m. 60
Surface .....	67 m <sup>2</sup>
Voie d'atterrisseur .....	4 m.
Poids à vide .....	2.800 kgs
Equipements .....	520 kgs
Equipage .....	160 kgs
Combustible .....	700 kgs

#### Charge marchande. 1.000 kgs

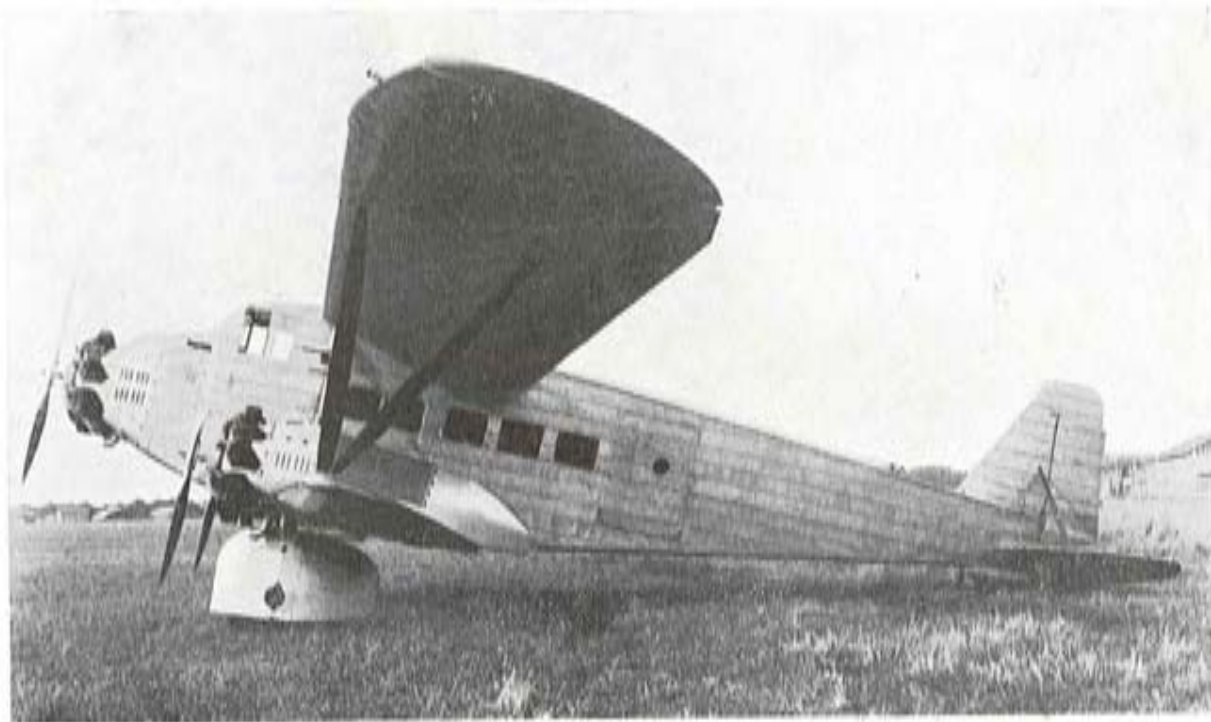
(Passagers et fret)

Poids total .....	5.180 kgs
-------------------	-----------

#### PERFORMANCES

au poids total de 5.180 kgs

Rayon d'action. . . . .	1.000 km.
Vitesse à 1.000 mètres. .	235 kmh
Plafond .....	5.000 m.
Montée à 2.000 mètres.....	11'
Possibilité de voler à 2.000 m. avec un moteur quelconque arrêté.	



*Le Breguet 39 T vu de profil*